

LETTORE MAGNETICO / EXTERNAL MAGNETIC READER

(Modello / Model HEAVY DUTY – Art. 1.A0803.10.0/67)

Installazione

- 1) Rimuovere il coperchio metallico del lettore magnetico (Fig.1)
- 2) Posizionare la base plastica del lettore sulla superficie (Fig.1) fissandolo mediante le 2 viti in dotazione
- 3) Innestare il coperchio metallico del lettore magnetico mediante la vite in dotazione (Fig.1)
- 4) Cablare il connettore sulla centralina come in Fig. 2
Per un solo lettore magnetico collegare solo i cavi relativi al lettore magnetico no.1

Connessione di due lettori magnetici alla stessa centralina

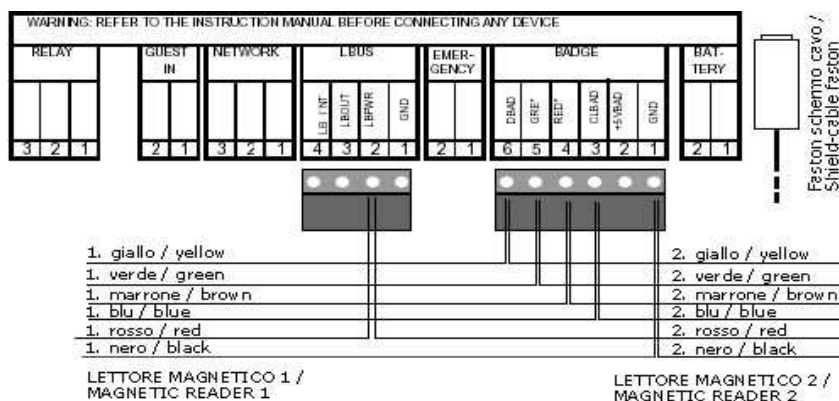
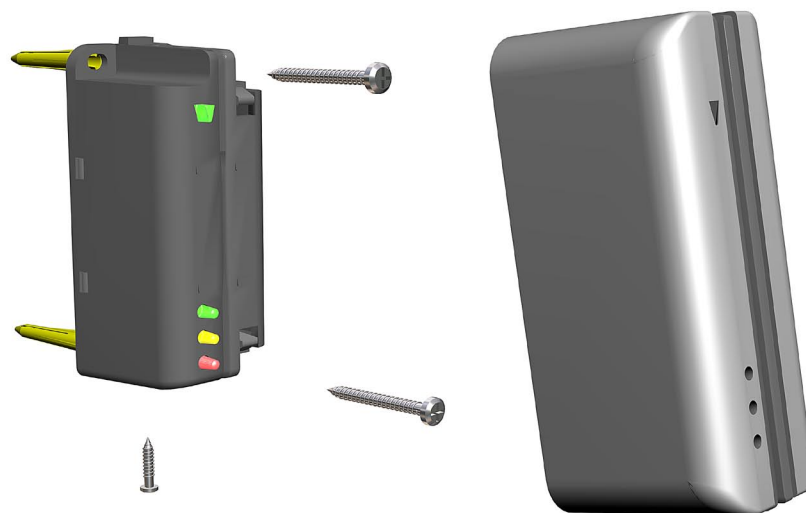
Per connettere due lettori magnetici alla stessa unità di controllo è necessario seguire la connessione sui connettori come mostrato in Fig.2. Non è necessario alcuna configurazione per accoppiare due lettori magnetici.

Installation

- 1) Remove the metal cover from the magnetic reader (Fig. 1)
- 2) Place the plastic base of the reader on the surface (Fig. 1) and fix it with the 2 screws inside the package
- 3) Fix the metal cover to the magnetic reader with the screw inside the package (Fig. 1)
- 4) Cable the connector to the electronic board as shown in Fig.2
For a single magnetic reader connect the cables related to the magnetic reader no.1

Connection of two magnetic reader to the same control unit

To connect two magnetic readers to the same control unit it is necessary to follow the connection shown in Fig. 2. No jumper Fig.2. Non è necessario alcuna configurazione per accoppiare due configuration is required for two magnetic readers.



Specifiche del cavo di collegamento all'unità di controllo:
Cavo a 6 fili + schermo 0,25 mm
Il lettore viene fornito con un cavo di lunghezza 5 metri.

È possibile estendere la lunghezza del cavo fino ad un massimo di 20 metri.

Control unit connection cable features:
6 wires + shield cable 0,25 mm
The reader is provided with a cable of 5 meters length.

It's possible to extend the cable length up a maximum to 20 metres.