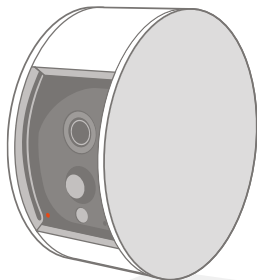


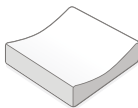
somfy®
Security Camera

Discover the Box Content

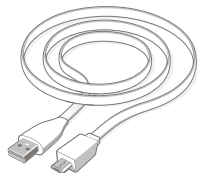
NL De inhoud van de verpakking / **FR** Découvrez le contenu de la boîte / **NO** Oppdag innholdet i boksen
SE Uppäck lådans innehåll / **DK** Kontrollér boksens indhold / **FI** Tutustu laatikon sisältöön



Somfy Security Camera



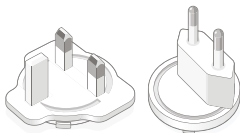
EN Adjustable support base
NL Instelbare steunplaat
FR Support ajustable
NO Bordstøtte
SE Bordfäste
DK Bordfæste
FI Pöytätki



EN Micro USB cable
NL USB-kabel – Micro-USB
FR Câble USB – Micro USB
NO Micro USB-kabel
SE Micro-USB-kabel
DK Micro-USB-kabel
FI Micro USB-johdo



EN USB adaptor (5 V / 1,5 A)
NL USB-adapter (5 V / 1,5 A)
FR Adaptateur USB (5 V / 1,5 A)
NO USB-adapter (5 V / 1,5 A)
SE USB-adapter (5 V/1,5 A)
DK USB-adapter (5 V / 1,5 A)
FI USB-sovitin (5 V / 1,5 A)



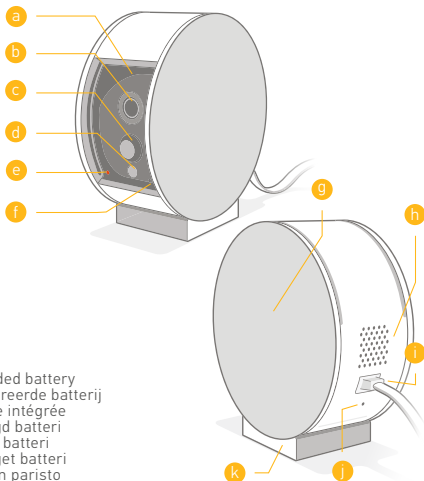
EN Local interchangeable plugs
NL Verwisselbare stekkers
FR Prises interchangeables
NO Plugger for lokal tilpasning
SE Lokalt utbytbare kontakter
DK Lokalt udskiftelige kontakter
FI Paikallisesti vaihdettavat pistokkeet



EN Tool for Reset
NL Gereedschap voor Reset
FR Picot Reset
NO Verktøy for tilbakestilling
SE Återställningsverktyg
DK Tilbagesstillingsværktøj
FI Reset-työkalu

Somfy Security Camera

- a** **EN** IR LED - Night Vision
NL IR-led - Nachtzicht
FR LED IR - Vision de nuit
NO IR LED - Nattsyn
SE IR LED - Mörkerseende
DK IR LED - Natsyn
FI InfrapunaLED - Yökuvaus
- b** **EN** HD video sensor (720p/130°)
NL HD-videosensor (720p/130°)
FR Capteur video HD (720p/130°)
NO HD videosensor (720p/130°)
SE HD-videosensor (720p/130°)
DK HD videosensor (720p/130°)
FI HD-videoanturi (720p/130°)
- c** **EN** Motion sensor
NL Bewegingsdetector
FR Détecteur de mouvement
NO PIR bevegelsessensor
SE PIR rörelsedetektor
DK PIR bevægelsesdetektor
FI Passiivinen infrapunatunnistin
- d** **EN** Ambient light sensor
NL Lichtsensor
FR Capteur de luminosité
NO Lyssensor
SE Ljussensor
DK Lyssensor
FI Tunnelmavaloanturi
- e** **EN** Status LED
NL Status LED
FR LED d'état
NO Status-LED
SE Statusdiod
DK Statusdiod
FI Tilan merkkivalo
- f** **EN** Microphone
NL Microfoon
FR Microphone
NO Mikrofon
SE Mikrofon
DK Mikrofon
FI Mikrofoni

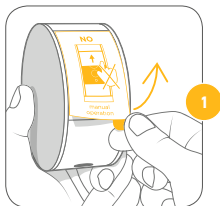


- g** **EN** Embedded battery
NL Geïntegreerde batterij
FR Batterie intégrée
NO Innebygd batteri
SE Inbyggt batteri
DK Indbygget batteri
FI Sisäinen paristo
- h** **EN** Speaker
NL Luidspreker
FR Haut-parleur
NO Høytaler
SE Högtalare
DK Højtaler
FI Kaiutin
- i** **EN** Micro USB port
NL Micro-USB-poort
FR Micro port USB
NO Micro USB-port
SE Micro-USB-port
DK Micro-USB-port
FI Micro USB-liitin
- j** **EN** Reset button
NL Reset-knop
FR Bouton reset
NO Reset-knapp
SE Resetknapp
DK Reset-knap
FI Reset-painike
- k** **EN** Adjustable support base
NL Instelbare steunplaat
FR Support ajustable
NO Justerbar monteringsfot
SE Justerbar fäste
DK Justerbar fæste
FI Säädettävä tukialusta

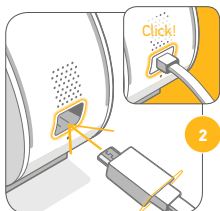
Set up your Security Camera

NL Installeer de uw Security Camera / **FR** Installez votre Security Camera

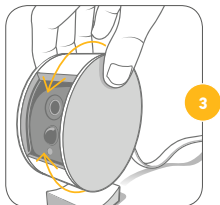
NO Sett opp ditt sikkerhetskamera / **SE** Ställ in din säkerhetskamera / **DK** Indstil sikkerhedskamera
FI Turvakameran asennus



- 1 EN** Remove the protection sticker of the shutter.
NL Verwijder de beschermsticker van de gemotoriseerde sluiters.
FR Retirez la languette de protection du volet motorisé.
NO Fjern beskyttelseslappen på lukkeren.
SE Avlägsna skyddsplasten från slutaren.
DK Fjern etiketten fra lukkeren.
FI Poista suljinkannen suojatarra.



- 2 EN** Plug the camera into a power outlet making sure that the cord is connected. The shutter will automatically open after a few seconds.
NL Sluit de Security Camera aan op de netvoeding en let erop dat de kabel aangesloten is. Na enkele seconden gaat de sluiters open.
FR Branchez la Security Camera sur le secteur, en vous assurant de bien enclencher le câble. Après quelques secondes le volet s'ouvre.
NO Plugg kameraet inn i et strømuttak og kontroller at ledningen er tilkoblet. Lukkeren vil åpne automatisk etter noen få sekunder.
SE Anslut kameran till ett nätuttag. Slutaren öppnar automatiskt efter ett par sekunder.
DK Tilslut kameraet til et strømudtag. Lukkeren åbner automatisk efter et par sekunder.
FI Kytke kamera pistorasiaan varmistaen, että johto on liitetty. Suljinkansi avautuu automaattisesti muutaman sekunnin kuluttua.



- 3 EN** Place the camera on the included support. The position can be adjusted once the camera is in use.
NL Plaats de Security Camera op de steunplaat. Zo kunt u daarna de stand instellen.
FR Placez la Security Camera sur son support. Vous pourrez ajuster sa position ultérieurement.
NO Plasser kameraet på det medfølgende festet. Posisjonen kan justeres når kameraet er tatt bruk.
SE Montera kameran i det medlevererade fästet. Kamerans läge kan justeras när kameran används.
DK Anbring kameraet på det medfølgende fæste. Kameraets stilling kan justeres, når kameraet bruges.
FI Sijoita kamera tuen päälle. Asentoa voidaan säätää kameran ollessa käytössä.

Download the App and Go!

NL Download de app en klaar! / **FR** Téléchargez l'application et c'est parti !
NO Last ned appen og sett i gang! / **SE** Ladda ner appen och kom igång!
DK Download appen og kom i gang! / **FI** Lataa sovellus ja menoksi!

1 Download the App



EN Download the free "Somfy Protect" app to create your account.
NL Download de gratis "Somfy Protect"-app om uw account aan te maken.
FR Téléchargez l'application gratuite "Somfy Protect" et créez votre compte.
NO Last ned vår gratis «Somfy Protect»-app og opprett ditt konto.
SE Ladda ner gratisappen Somfy Protect för att skapa ett konto.
DK Download den gratis app "Somfy Protect" for at oprette en konto.
FI Lataa ilmainen "Somfy Protect" -sovellus tilin luomiseksi.



2 Connect the camera to your Wi-Fi network



EN Follow instructions on the app to connect the camera to your Wi-Fi network.
NL Volg de instructies in de app om de camera met Wi-Fi te verbinden.
FR Suivez les instructions sur l'application pour connecter la caméra au Wi-Fi.
NO Følg instruksjonene i appen for koble kameraet til ditt Wifi-nettverk.
SE Följ instruktionerna i appen för att ansluta kameran till ditt wifi-nät.
DK Følg vejledningerne i appen for at forbinde kameraet til dit Wifi-netværk.
FI Noudata sovelluksen ohjeita yhdistääksesi kameran omaan Wifi-verkkoosi

Support & FAQs : protect.somfy.fr/support

3 Relax!

EN Your Security Camera is all set up and ready for use!
NL U kunt nu ontspannen! Uw Security Camera is geïnstalleerd en klaar voor gebruik!
FR Détendez-vous ! Votre Security Camera est installée et prête à être utilisée !
NO Slapp av! Ditt sikkerhetskamera er ferdig oppsatt og klart for bruk!
SE Din säkerhetskamera är inställd och klar att använda!
DK Dit sikkerhedskamera er indstillet og klar til brug!
FI Ota rennosti! Turvakamera on asennettu ja käyttövalmis!



Technical Information

EN

- Video:
 - HD 1080p video sensor - 720p/30 fps live view
 - Wide angle 130° (diagonal) with fixed focus (60 cm/1.9 ft to infinity)
 - Night vision (up to 6m/19 ft) with IR mechanical cut filter
 - Digital zoom x4
 - SomfyVision™ motion detection (5 m/16ft)
 - Audio: Built-in speaker and microphone
 - Internal battery backup (1 hour)
 - WiFi 802.11 b/g/n (2.4 GHz) compatible - Open/WEP/WPA/WPA2-Personal supported
 - USB adaptor (5 V / 1.5 A)
 - Size / weight: 43 x 90 mm / 195 g
 - Operating temperature 0-45° C
-

NL

- Video:
 - HD 1080p video sensor - 720p/30 fps live view
 - Groothoekbeeld (130°) met vaste focus (60 cm tot oneindig)
 - Nachtzicht (tot 6 m) / Mechanisch IR-Cut-filter
 - Digitale Zoom x4
 - Bewegingsdetectie SomfyVision™ (5 m)
 - Audio: Ingebouwde luidspreker en microfoon
 - Batterij met 1 uur werkingsduur
 - Compatibel met WiFi 802.11 b/g/n (2,4 GHz) Open/WEP/WPA/WPA2-Personal-ondersteuning
 - USB-adaptor (5 V / 1.5 A)
 - Afmetingen / gewicht: 43 x 90 mm / 195 g
 - Bedrijfstemperatuur 0-45° C
-

FR

- Vidéo :
 - Capteur vidéo qualité HD 1080p - 720p/30 fps live view
 - Grand angle 130° (diagonal) avec focus fixe (60 cm à l'infini)
 - Vision nocturne (6 m) avec filtre infrarouge mécanique
 - Zoom numérique x4
 - Détection de mouvement SomfyVision™ (5 m)
- Audio : Haut-parleur & microphone intégrés
- Autonomie 1h sur batterie
- Compatible Wi-Fi 802.11 b/g/n (2.4 GHz) Open/WEP/WPA/WPA2-Personal
- Adaptateur USB (5 V / 1.5 A)
- Taille / poids : 43 x 90 mm / 195 g
- Température de fonctionnement 0-45° C

NO

- Video: - HD 1080p videosensor - 720p/30 fps live-visning
- Vidvinkel 130° (diagonal) med fast fokus (1,9 ft til uendelig)
- Nattsyn (opp til 19 ft) med mekanisk IR-filter
- Magic Zoom (x4) - PIR-basert bevegelsesdetektering (16 ft)
 - Audio: Innebygd høyttaler og mikrofon
 - Innebygd reservebatteri (1 time)
 - WiFi 802.11 b/g/n (2,4 Ghz)-kompatibel - Open/WEP/WPA/WPA2-Personal støttes
 - USB-adapter (5 V / 1,5 A)
 - Størrelse / vekt: 1,7" x 3,5" / 16 oz
 - Driftstemperatur 32-113 °F
-

SE

- Video: - HD-videosensor - 720 p/30 livebild
- Vidvinkel 130° (diagonalt) med fast fokus (50 cm till oändligt)
- Mörkerbild (upp till 6 m) med mekaniskt IR-filter
- Magic Zoom (x4) - PIR-baserad rörelsedetektering (5 m)
 - Audio: Inbyggd högtalare och mikrofon
 - Inbyggt säkerhetsbatteri (1 timma)
 - WiFi 802.11 b/g/n (2,4 GHz) - öppen/ WEP/WPA/WPA2-personsupport
 - USB-sladd (5 V / 1,5 A)
 - Storlek/vikt: 42 x 88 mm/480 g
 - Arbetstemperatur 0-45 °C
-

DK

- Video: - HD 1080p videosensor - 720p/30 fps livebillede
- Vidvinkel 130° (diagonalt) med fast fokus (50 cm til uendeligt)
- Nattsyn (op til 19 ft) med mekanisk IR-filter
- Magic Zoom (x4) - PIR-baseret bevægelsesdetektering (16 ft)
 - Audio: Indbygget højttaler og mikrofon
 - Indbygget sikkerhedsbatteri (1 time)
 - WiFi 802.11 b/g/n (2,4 Ghz) kompatibel - Open/WEP/WPA/WPA2-Personsupport
 - USB-adapter (5 V / 1,5 A)
 - Størrelse/vægt: 1.7" x 3.5" / 16 oz
 - Driftstemperatur 32-113° F
-

FI

- Video: - HD-videoanturi 1080p – 720p/30 ruutua/s elävää kuvaa
- Laajakulma 130° (diagonaalinen) kiinteällä polttovälillä (58 cm:stä äärettömään)
- Yökuvaus (jopa 5,8 m) ja infrapunaa leikkaava mekaaninen suodin
- Magic Zoom (x4) - Passiivinen infrapunatunnistin (4,9 m)
- Audio: Yhdysrakenteiset kaiutin ja mikrofonit
- Sisäinen paristovarmistus (1 tunti)
- WiFi 802.11 b/g/n (2,4 Ghz) yhteensopiva – Tukee Open/WEP/WPA/WPA2-Personal -salauksia
- USB-sovitin (5 V / 1,5 A)
- Koko / paino: 4,3 x 8,9 cm / 496 g
- Käyttölämpötila 0...45 °C

Need help?

UK For more information please visit: www.somfy.co.uk / **NL** Kijk voor meer informatie op: www.somfy.nl of www.somfy.be / **FR** Pour plus d'informations, s'il vous plaît visitez: www.somfy.be / **NO** For mer informasjon vennligst besøk: www.somfy.no / **SE** För mer information vänligen besök: www.somfy.se / **DK** For mere information besøg venligst: www.somfy.dk / **FI** Lisätietoja osoitteessa: www.somfy.fi

EN Can be used as a standalone camera or installed as an add-on to Somfy Protect Security Solutions.

NL Kan gebruikt worden als stand alone IP-camera of als uitbreiding op de Somfy Protect Security Solutions.

FR Fonctionne de manière autonome ou peut être utilisée en complément d'une solution de sécurité Somfy Protect.

NO Kan brukes som frittstående kamera eller installeres som tillegg til Somfy Home Alarm

SE Kan användas som fristående kamera eller installeras som komplement till Somfy Home Alarm

DK Kan bruges som fristående kamera eller installeres som komplement til Somfy Home Alarm

FI Voidaan käyttää erillisenä kamerana tai asentaa lisävarusteena Somfy-kotihälyttimeen